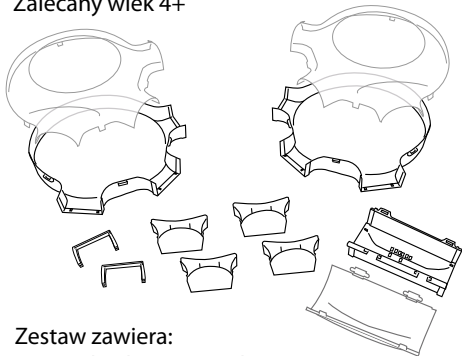




86630
Domek do zabawy
dla chomików

Zalecany wiek 4+



Zestaw zawiera:

- 1 część kuchnia / sypialnia
- 1 łazienka
- 1 tunel
- 2 łączniki w kształcie U
- 4 zatyczki nieużywanych drzwi

WAŻNE! PODCZAS MONTAŻU ZALECANA JEST
POMOC I NADZÓR OSOBY DOROSŁEJ.

pg 1

Uwaga:

- Prosimy zachować instrukcję, ze względu na zawarte informacje lub ewentualną reklamację.
- Prosimy zapoznać się z instrukcją przed przystąpieniem do montażu produktu.
- Podczas montażu zaleca się pomoc osoby dorosłej.
- Domek do zabawowy dla chomików spełnia jedynie funkcje zabawki.
- Nie jest przeznaczony dla żywych zwierząt.

Domek do zabawy dla chomików jest przeznaczony do zabawy razem z Chomikami Zhu Zhu, które są sprzedawane oddzielnie. W celu uzyskania szerszej informacji na temat Chomików Zhu Zhu, zestawów dodatkowych i akcesoriów, prosimy wejść na stronę: www.zhuzhupets.com.

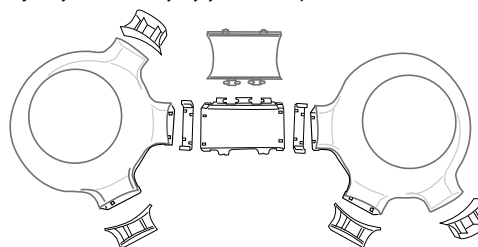
Rozpakowywanie Domku do zabawy dla chomików
Usuń wszystkie gumki, druciki mocujące i inne elementy opakowania, które nie są integralną częścią produktu.

Kod zwierzątka

Domek posiada specjalny kod, który jest wbudowany w tunel i uruchamia się pod wpływem Chomików Zhu Zhu (sprzedawane oddzielnie). Ten kod aktywuje efekty dźwiękowe.

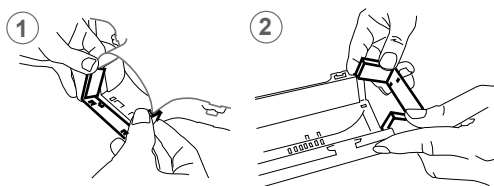
pg 2

Przygotowanie do montażu Domku
Ułóż wszystkie elementy zestawu w taki sposób, jakbyś chciał, aby były ułożone po montażu.



Montaż Domku

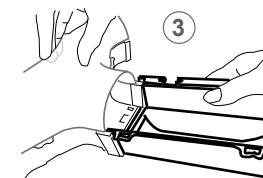
1. Montaż rozpocznij od części kuchnia / sypialnia (zadaszenie jest już zamontowane). Przymocuj łącznik U w dowolnie wybranych drzwiach, poprzez wsunięcie go od górnych narożników i zatrzasknięcie w podstawie Domku.



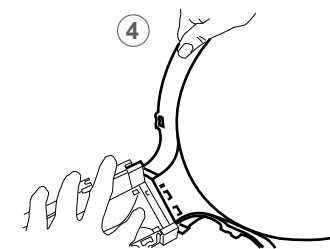
2. Drugi łącznik przymocuj na końcu tunelu prowadzącym do łazienki (strzałka to bathroom).

pg 3

3. Przymocuj koniec tunelu prowadzący do kuchni / sypialni (strzałka „to kitchen / bedroom”) do drzwi kuchni / sypialni.



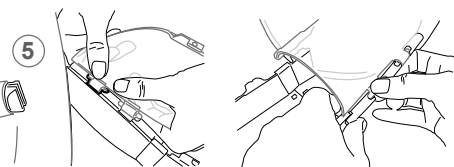
4. Przymocuj część z łazienką do drugiego końca tunelu w podobny sposób. Najłatwiej zrobisz to, jeśli zadaszenie nie jest jeszcze zamontowana.



pg 4

Montowanie dachu tunelu

5. Dopasuj dwa zawiasy umieszczone na dachu tunelu do otworów znajdujących się w tunelu i zatrzasknij je na miejscu. Zamknij dach tunelu upewniając się, że zatrzaskuje się również z drugiej strony.



6. Dach otwieraj od strony przeciwnej do zawiasów.



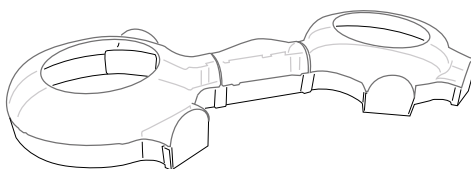
7. Zainstaluj zadaszenie również nad sypialnią.

pg 5

8. Umieść zatyczki we wszystkich nieużywanych drzwiach, poprzez wsunięcie ich od wewnątrz pomieszczeń i zatrzasknięciu na miejscu.



Domek jest już zmontowany
Teraz domek jest już gotowy dla Twoich Chomików Zhu Zhu.



Demontaż

Domek można zdemontować, aby spróbować innego ułożenia pomieszczeń lub wykorzystać zestawy uzupełniające.

A. Aby odzepić łącznik U delikatnie wysuń go zaczynając od podstawy.



pg 6

B. Aby usunąć zatyczkę z nieużywanych drzwi wypchnij ją delikatnie do wewnątrz pomieszczenia.



Rozwiązywanie problemów:

- Upewnij się, że strzałki narysowane na podłodze tunelu prowadzą we właściwych kierunkach (aby Twój Chomik Zhu Zhu działał prawidłowo).

- Chomiki są zaprogramowane do poruszania się w sposób losowy, za każdym razem inaczej.
- Jeśli Chomik zatrzymał się w której z części domku, sprawdź dokładnie wszystkie połączenia. Zaleca się zabawę na gładkim, równym i twardym podłożu. Chomiki mogą nie działać poprawnie na dywanie lub innej miękkiej powierzchni. Nie należy używać na piasku, trawie i w pobliżu wody.
- Jeśli podczas zabawy w kuchni / sypialni słyszysz dźwięki związane z łazienką, oznacza to, że tunel został umieszczony odwrotnie pomiędzy pomieszczeniami.

pg 7

www.zhuzhupets.com

For Questions and Comments please call:
1 800 225 9319



©2008 Cepia LLC.
St. Louis Missouri 63124
Wyprodukowano w Chinach.

UWAGA: RYZYKO ZADŁAWIENIA – MAŁE ELEMENTY. NIEODPOWIEŃ DLA DZIECI PONIŻEJ 3 LAT.



Spełnia Normy Bezpieczeństwa Zabawek ASTM F963

UWAGA:

Wszystkie elementy gumowe, druciki oraz etykiety nie są częścią integralną zabawki i powinny być usunięte przed udostępnieniem zabawki dziecku. Kolory i zawartość mogą się różnić od przedstawionych na ilustracji.

IMPORTER: TM TOYS Sp. z o.o.
Ul. Pomorska 144; 70-812 Szczecin
www.tmttoys.pl

REV 07202009 86630

pg 8