

ITEM NO: 4950

Wiek: 5+



Manufactured and distributed by
© 2020 WowWee Group Limited.
All Rights Reserved.

PRODUCENT:

WowWee Group Limited.
Energy Plaza, 301A-C
92 Granville Road
T.S.T. East, Hong Kong

IMPORTER:

TM Toys Sp. z o.o.
ul. Zbożowa 4,
70-653 Szczecin,
Polska

Obsługa klienta: biuro@tmtoys.pl

INSTRUKCJA OBSŁUGI

Wstęp

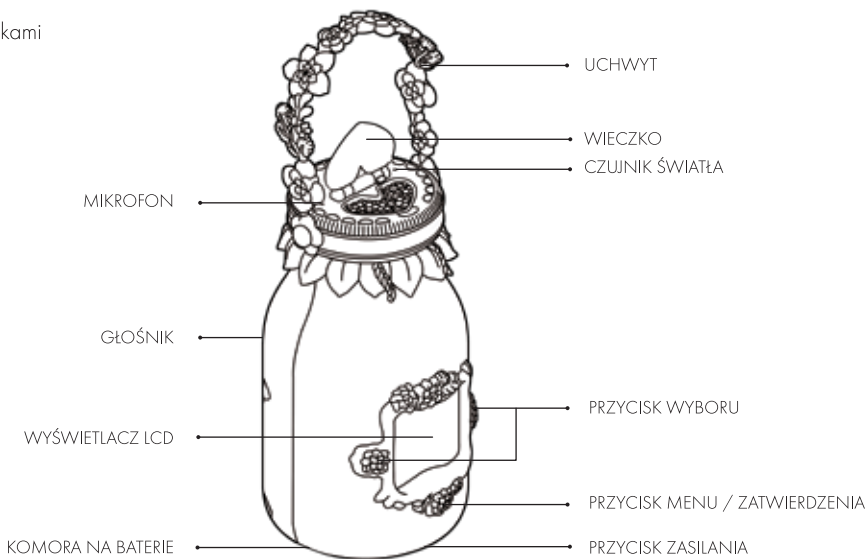
Złap magiczny blask!

Dzięki magicznemu stoikowi Fairy Finders do łapania wróżek wspaniały świat wróżek jest teraz na wyciągnięcie ręki. Wróżki są wszędzie wokół nas, ciekawe ile uda ci się złapać? Od wróżek odwróconych do góry nogami po te świecące w ciemności, od pospolitych po legendarne, w TYM stoiku znajduje się ponad 30 wyjątkowych wróżek, a łącznie jest ich ponad 100! Im więcej grasz, tym więcej wróżek możesz złapać. Możesz się z nimi bawić, karmić je i przywitać się z każdą nowo złapaną wróżką! Możesz także wymieniać się wróżkami z przyjaciółmi, aby powiększać swoją kolekcję. Otwórz wieczko swojego Fairy Finder i zobacz, kto przez nie wleci!

Zawartość stoika

Zawiera:

1x stoik z wróżkami



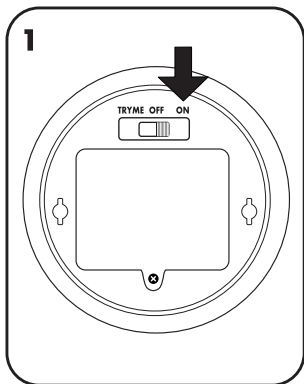
Ważne informacje

PODCZAS ZABAWY Z MAGICZNYM STOIKIEM DO ŁAPANIA WRÓZEK NALEŻY PAMIĘTAĆ O NASTĘPUJĄCYCH ZASADACH

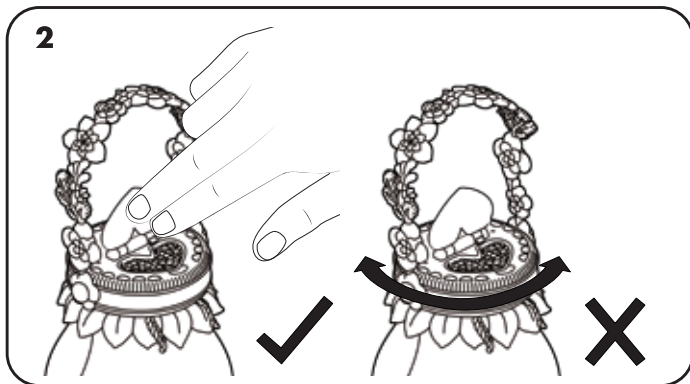
- Aby uniknąć uczucia dyskomfortu lub urazu, nie umieszczaj stoika na głowie lub twarzy innych osób lub w pobliżu nich.
- Nie zanurzać stoika ani żadnej jego części w wodzie lub innej cieczy.
- Jeśli stoik ulegnie zabrudzeniu, można wyczyścić go czystą ściereczką; nie moczyc w wodzie.
- Nie używać chemicznych ani ściernych środków czyszczących.
- Nie upuszczać, nie rzucać ani nie kopać stoika, ponieważ może to uszkodzić zabawkę.
- Nie zostawiać stoika bez nadzoru w pobliżu krawędzi, z których mógłby spaść.



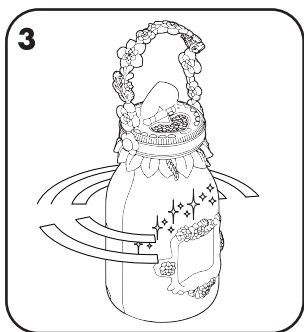
Jak grać Złap wróżkę!



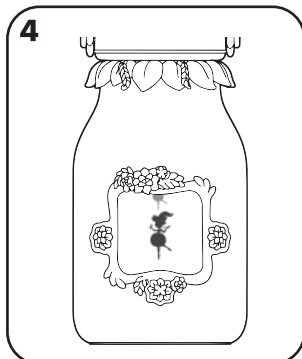
1
URUCHOM SŁOIK Z WRÓŻKAMI



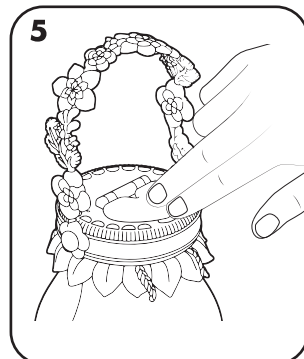
2
OTWÓRZ WIECZKO W KSZTAŁCIE SERCA. NIE PRZEKRĘCAJ GO



3
PO OTWARCIU WIECZKA,
POWINNY POJAWIĆ SIĘ ŚWIATAŁA
I DŹWIĘKI. OZNACZA TO, ŻE SŁOIK
SZUKA WRÓŻKI!



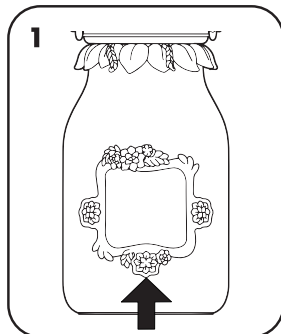
4
SŁOIK ROZBŁYŚNIE,
GDY WLECI DO NIEGO
WRÓŻKA



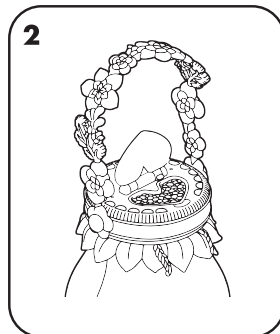
5
ZAMKNIJ WIECZKO W KSZTAŁCIE
SERCA. OD TERAZ WRÓŻKA
BĘDZIE MIESZKAĆ W TYM SŁOIKU

CHCESZ ZŁAPAĆ KOLEJNĄ WRÓŻKĘ?

ZAPYTAJ RODZICÓW, ZANIM
POŁĄCZYSZ SIĘ Z INTERNETEM!
ZESKANUJ TUTAJ, ABY
DOWIEDZIEĆ SIĘ WIĘCEJ O TYM,
JAK GRAĆ I ZŁAPAĆ WRÓŻKĘ!



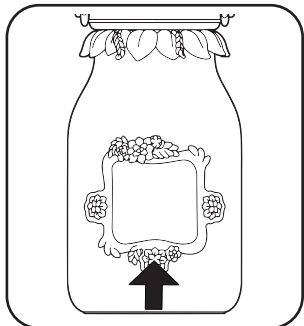
1
NACIŚNIJ DWA RAZY,
ABY URUCHOMIĆ
TRYB ŁAPANIA WRÓŻEK



2
LUB ZOSTAW OTWARTE WIECZKO
W KSZTAŁCIE SERCA I POCZEKAJ, AŻ WLECI
PRZEZ NIE KOLEJNA WRÓŻKA

Jak grać - ciąg dalszy

✧ ✧ ✧ ✧ Komunikuj się ze swoim słoikiem do łapania wróżek! ✧ ✧ ✧ ✧



PRZYTRZYMAJ, ABY WEJŚĆ DO/WYJŚĆ Z MENU

NACIŚNIJ I PRZYTRZYMAJ PRZYCISK MENU, ABY WEJŚĆ DO MENU

PORUSZAJ SIĘ PO MENU, UŻYWAJĄC PRZYCISKÓW PO LEWEJ I PO PRAWEJ STRONIE EKRANU. NACIŚNIJ PRZYCISK MENU, ABY WYBRAĆ TRYB. PRZYTRZYMAJ PRZYCISK MENU, ABY WRÓCIĆ DO TRYBU WRÓŻKI.



TRYB GALERII

ZOBACZ WSZYSTKIE WRÓŻKI, KTÓRE UDAŁO CI SIĘ ZŁAPAĆ I POPROŚ JE, ŻEBY WRÓCŁY DO SŁOIKA



TRYB ŁAPANIA WRÓŻEK

ZŁAP KOLEJNĄ WRÓŻKĘ!



TRYB GRY

BAW SIĘ ZE SWOIMI WRÓŻKAMI!



TRYB WYMIANY

WYMIENIAJ SIĘ WRÓŻKAMI ZE SWOIMI PRZYJACIÓŁMI



USTAWIENIA

DOSTOSUJ JASNOŚĆ EKRANU I GŁOŚNOŚĆ



POMOC

NACIŚNIJ, ABY ZOBACZYĆ REAKCJĘ WRÓŻKI

PRZYTRZYMAJ = WRÓŻKA POLECI W LEWO



NACIŚNIJ, ABY ZOBACZYĆ REAKCJĘ WRÓŻKI

PRZYTRZYMAJ = WRÓŻKA POLECI W PRAWO



NACIŚNIJ JEDNOCZEŚNIE, ABY ZOBACZYĆ POPISOWY RUCH WRÓŻKI

PRZYTRZYMAJ JEDNOCZEŚNIE = PRZYTUŁ SVOJĄ WRÓŻKĘ!



PRZYTRZYMAJ: IDŹ DO MENU

NACIŚNIJ, ABY NAKARMIĆ WRÓŻKĘ

NACIŚNIJ DWA RAZY, ABY URUCHOMIĆ TRYB WYSZUKIWANIA I ZŁAPAĆ WRÓŻKĘ!



DOWIEDZ SIĘ WIĘCEJ O SWOICH WRÓŻKACH, SKANUJĄC JE NA EKRANIE FAIRY FINDER W APLIKACJI FIND MY FAIRY. PRZED POBRANIEM POPROŚ RODZICÓW O ZGODĘ!

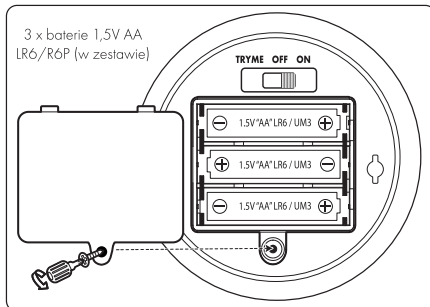
ABY DOWIEDZIEĆ SIĘ WIĘCEJ, MOŻESZ TEŻ WEJŚĆ NA STRONĘ WWW.GOT2GLOWFAIRIES.COM



Wymiana baterii

UWAGA: Przed wymianą baterii należy upewnić się, że główny przycisk zasilania jest ustawiony w pozycji OFF. Wymiana baterii powinna odbywać się pod nadzorem osoby dorosłej. Aby zainstalować lub wymienić baterie w Magical Fairy Finder należy:

1. Położyć Magical Fairy Finder w taki sposób, aby komora na baterie była skierowana do góry. Magical Fairy Finder wymaga 3 baterii 1,5V AA LR6/R6P (w zestawie).
2. Otworzyć pokrywę komory na baterie za pomocą śrubokrętu krzyżowego (brak w zestawie).
3. Wyjąć zużyte baterie i włożyć nowe zgodnie z oznaczeniem. Upewnić się, że bieguny (dodatni i ujemny) zgadzają się z oznaczeniami wewnątrz komory na baterie.
4. Założyć pokrywę komory na baterie i dokręcić śrubokrętem. Nie dokręcać zbyt mocno.



Oznaczenie/instalacja baterii

Ważne informacje

INFORMACJE DOTYCZĄCE BATERII:

- Używać tylko nowych baterii o podanym rodzaju i zalecanym typie.
- Nie łączyć ze sobą starych i nowych baterii, różnych typów baterii [standardowych (cynkowo-węglowych), alkalicznych lub akumulatorów] ani akumulatorów o różnej pojemności.
- Przed ładowaniem należy wyjąć akumulatory z zabawki.
- Akumulatory można ładować jedynie pod nadzorem osoby dorosłej.
- Baterie należy umieścić zgodnie z oznaczonymi biegunami, (+) i (-).
- Nie wolno ładować baterii, które nie są do tego przeznaczone.
- Nie wrzucać baterii do ognia.
- Wymienić jednocześnie wszystkie baterie tego samego typu/marki.
- Nie wolno zwierać zacisków zasilania.
- Należy usunąć wyczerpane baterie z zabawki.
- Baterie powinny być wymieniane przez osoby dorosłe.



- Baterie należy poddać recyklingowi lub zutylizować zgodnie z krajowymi i lokalnymi przepisami.
- Aby chronić środowisko, nie wolno utylizować tego produktu razem z odpadami komunalnymi. Należy skontaktować się z lokalnymi władzami, w celu uzyskania informacji dotyczących recyklingu.



OSTRZEŻENIE! Urządzenie może działać nieprawidłowo i/lub utracić dane w otoczeniu, w którym występują wyładowania elektrostatyczne, zakłócenia na częstotliwościach radiowych lub w razie przepięcia/przerwy w zasilaniu. Zaleca się zresetowanie urządzenia, jeśli wystąpi którakolwiek z wymienionych sytuacji.

Manufactured and distributed by WowWee Group Limited. Product names, designations and logos are trademarks of WowWee Group Limited. Copyright 2020 WowWee Group Limited. All rights reserved.

Należy zachować nasz adres oraz instrukcję obsługi do wykorzystania w przyszłości.

Produkt i kolory mogą się różnić.

Opakowanie wydrukowano w Chinach.

CAN ICES-003(B)/NMB-003(B)

WYPRODUKOWANO W CHINACH

UWAGA

Zmiany lub modyfikacje, które nie zostały wyraźnie zatwierdzone przez osobę odpowiedzialną za zgodność, mogą pozbawić użytkownika prawa do korzystania z urządzenia.

UWAGA

Zabawka zgodna z Dyrektywą 2014/30/EU kompatybilności elektromagnetycznej.

Częstotliwość nośna: 0,128603 MHz, natężenie pola: 5,3 dBμA/m w odległości 3 m

Pasma(pasma) częstotliwości: 125 KHz

Maksymalna moc częstotliwości radiowych: 26,1 dBμA/m w odległości 10 m

WowWee Group Limited oświadcza, że produkt [Go!2Glow Fairy Finder™] jest zgodny z Dyrektywą 2014/53/UE.

Pełny tekst deklaracji zgodności UE jest dostępny pod następującym adresem:

<http://www.wowwee.com/EUdeclaration.html>



4950U04SUN_MIM